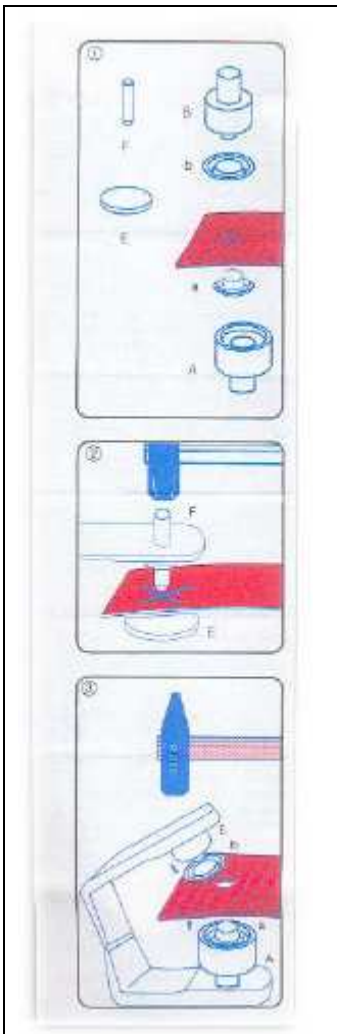


Anwendungshinweise

Ösen mit Scheiben



1. Packungsinhalt:

Werkzeuge:

Werkzeughalter

E: Plättchen

F: Lochstift

A: Ösenaufnahme

B: Bördelwerkzeug

Ösenteile:

a: Ösen

b: Scheiben

Sie können mit einem Hammer vernieten oder noch besser mit der Prym Vario Zange Best.-Nr.390 900 (im Handel erhältlich). Auf rutsch- und schlagfester Unterlage arbeiten!

2. A) Lochen mit Hammer:

Stelle, wo Öse befestigt werden soll, markieren. Dünnes Material doppelt nehmen oder durch Einlage verstärken. Sind Nietstellen nicht mit dem Werkzeughalter erreichbar, schneiden Sie ihn einfach durch. Lochstift F im Werkzeughalter einsetzen, bei Markierungen ansetzen und mit wenigen Hammerschlägen den Stoff lochen. Plättchen E als Unterlage verwenden.

2. B) Lochen mit Prym-Vario-Zange

siehe Zangen-Gebrauchsanweisung.

3. Vernieten von Öse und Scheibe mit Hammer oder

Zange:

Ösenaufnahme A und Bördelwerkzeug B in Werkzeughalter oder Prym-Vario-Zange einsetzen. Öse a auflegen und Stoff (rechte Seite unten) über die Öse legen. Scheibe b mit offener Seite nach oben auf die Öse stecken, mit wenigen Hammerschlägen vernieten bzw. Prym-Vario-Zange zusammendrücken.